



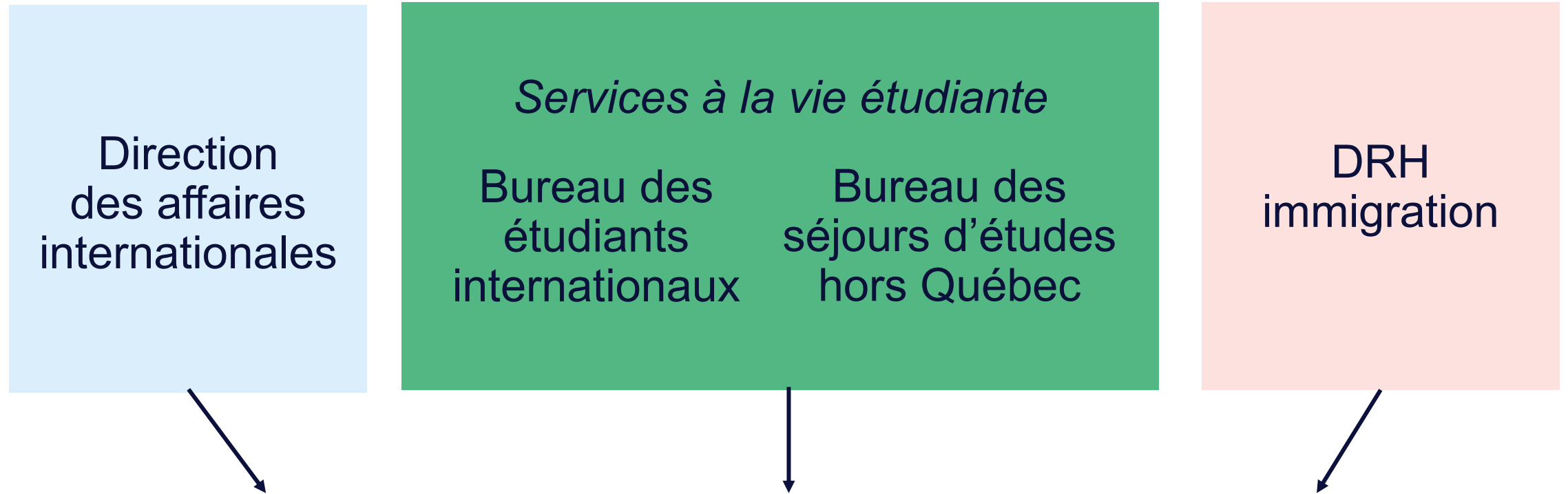
# Directive sur les séjours à l'international et en régions éloignées du Canada

## À quoi s'attendre?

Marie-Claude Payette, directrice principale, UdeM international

Yannick Nantel, conseiller en affaires internationales, UdeM international

24 mai 2023



# UdeM international

Ces quatre unités ont intégré UdeM international et en prennent désormais le nom.

# Notre mission

- Développer une culture de l'international au sein de l'Université de Montréal, accompagner et soutenir le personnel enseignant, ainsi que les unités d'enseignement et de recherche dans la mise en œuvre de leurs priorités et activités d'internationalisation.
- Faire vivre une expérience internationale formatrice et enrichissante à la population étudiante, autant à l'UdeM qu'à l'extérieur du Québec.
- Développer et consolider les liens de collaboration et les actions de coopération internationale de l'Université avec des partenaires à l'extérieur de la province.



# Champs d'action



# Directive : mise en contexte

Étudiants et étudiantes

Contrat de service

Tous les cycles d'études



Membre du personnel

LSST, LNT, LATMP

Identification des risques

Responsabilité partagée



**Responsabilité d'offrir un environnement sécuritaire**



Bureau de coopération interuniversitaire (BCI)

Directive = bonne pratique pour répondre aux responsabilités légales

# Directive : mise en contexte

**Automne 2019** : demande de la vice-rectrice aux affaires étudiantes et aux études pour que l'UdeM se dote de balises claires pour encadrer les séjours de mobilité étudiante

**Automne 2020** : volonté de la haute direction d'élargir la portée à toute la communauté

Les travaux se sont appuyés sur :

- Pratiques observées au sein du U15 et d'autres établissements



# Objectifs de la Directive

1

**Accompagner** les membres de l'UdeM dans la planification de séjours de mobilité qui soient les plus sécuritaires possibles

2

**Accroître** le niveau de **sensibilisation aux questions de sécurité** chez les personnes qui prennent part à un séjour de mobilité

3

**Préciser les rôles et responsabilités** des différentes parties en lien avec la sécurité des séjours de mobilité

4

**Offrir la meilleure réponse** en cas d'incident et d'urgence à l'international et en régions éloignées du Canada

La Directive s'applique aux membres du personnel enseignant et administratif ainsi qu'aux personnes étudiantes prévoyant ou effectuant un séjour de mobilité.

# La Déclaration de séjour

Exigence des bailleurs  
de fonds

Enjeux de sécurité

Gestion du risque et  
accompagnement

Analyse des risques

Assurances

Obtention de produits répondant aux  
besoins des membres du personnel

Gestion des urgences

Événements à l'international



# La Déclaration de séjour - 2022

## DÉCLARATION

Nombre de déclarations

1570

## PROFIL

Pers. administratif  
5.5%

Pers. enseignant  
31.5%

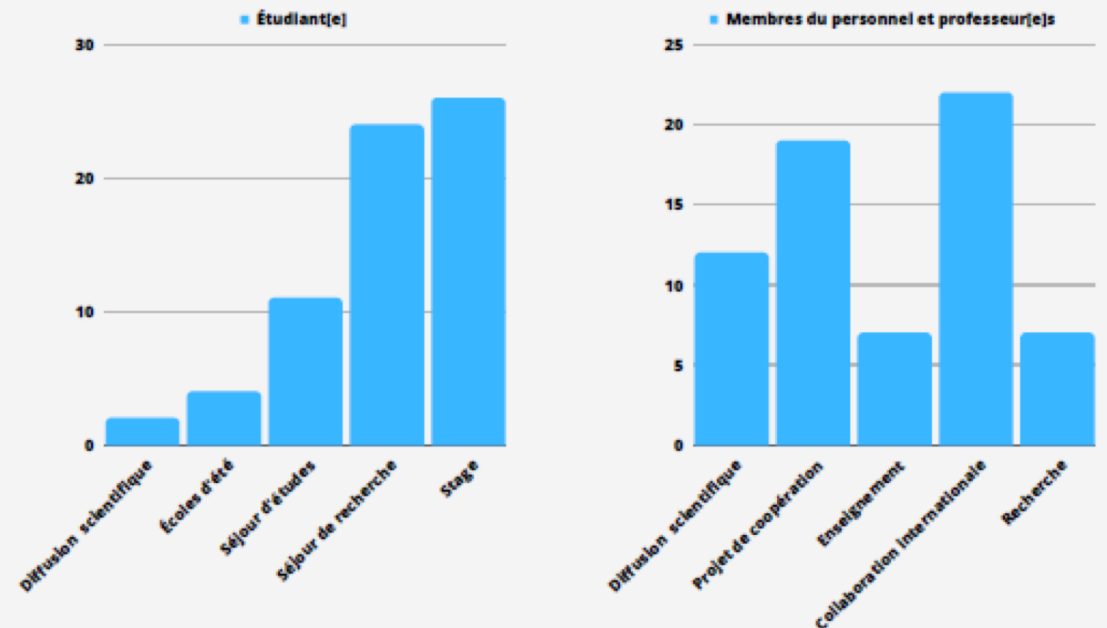


Étudiant[e]  
63%



- Étudiant[e]s de 1er cycle
- Étudiant[e]s de cycles supérieurs

## TYPE DE SÉJOURS SE DÉROULANT DANS LES PAYS DONT LE NIVEAU DE RISQUE D'AFFAIRES MONDIALES CANADA EST DE 3 OU 4 SELON LE STATUT



# Niveaux de risque du gouvernement canadien

### Prenez des mesures de sécurité normales

Prenez les mêmes précautions que celles que vous prendriez au Canada.

### Faites preuve d'une grande prudence

Il y a certaines préoccupations en matière de sécurité et la situation pourrait changer rapidement. Soyez très prudent en tout temps, renseignez-vous dans les médias locaux et suivez les instructions des autorités locales.

**IMPORTANT:** Les deux niveaux suivants constituent un avertissement officiel du gouvernement du Canada. Ils sont publiés lorsque la sécurité des Canadiennes et des Canadiens voyageant dans une région ou un pays donné ou y habitant peut être compromise.

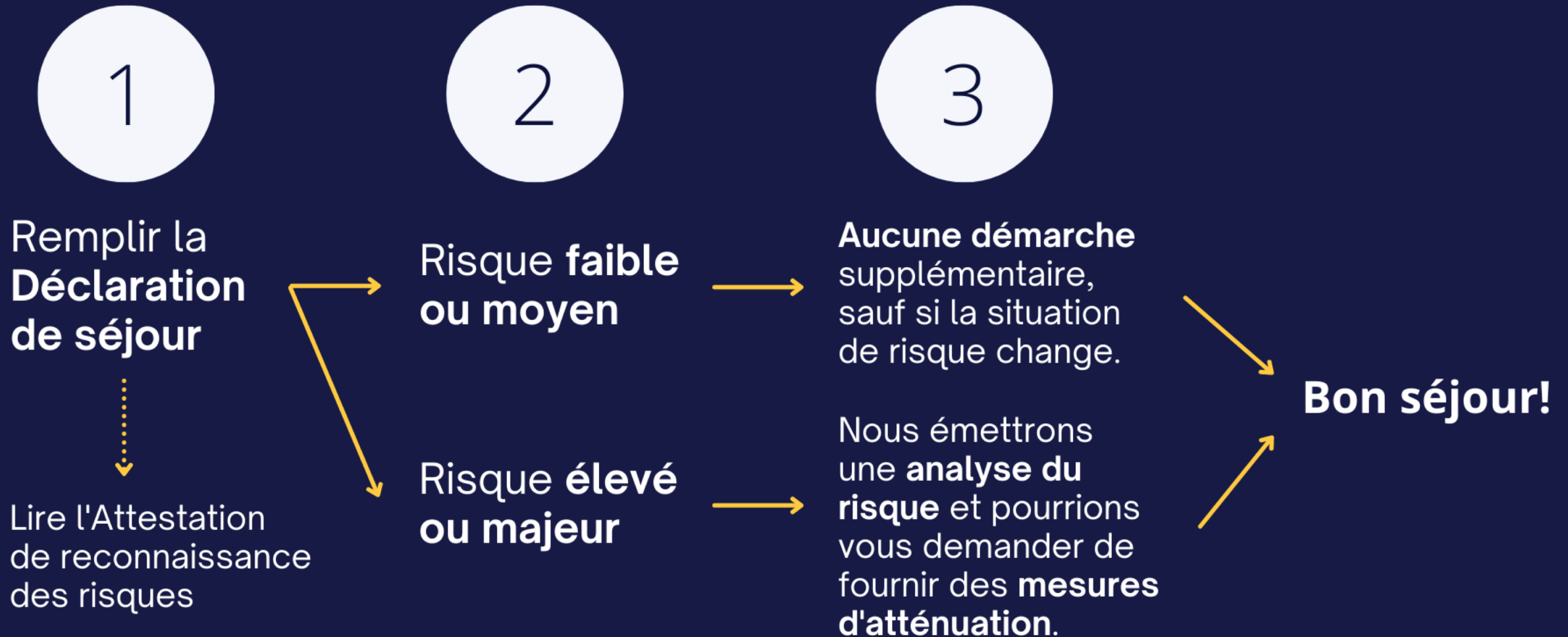
### Évitez tout voyage non essentiel

Votre sécurité pourrait être compromise. Vous devriez vous demander s'il est nécessaire de vous rendre dans ce pays, ce territoire ou cette région en fonction de vos besoins familiaux ou professionnels, de vos connaissances du pays ou de la région ainsi que d'autres facteurs. Si vous êtes déjà sur place, demandez-vous si vous devez vraiment y être. Dans la négative, vous devriez songer à partir.

### Évitez tout voyage

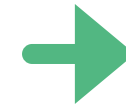
Vous ne devriez pas vous rendre dans ce pays, ce territoire ou cette région. Votre sécurité personnelle est fortement compromise. Si vous êtes déjà sur place, vous devriez envisager de partir si vous pouvez le faire sans danger.

# Résumé du processus



# Accompagnement d'UdeM international

Accompagnement individuel à la demande  
[securite-sejour@umontreal.ca](mailto:securite-sejour@umontreal.ca)



Accompagnement des unités dans l'analyse  
du risque



Analyse de risques  
+  
Mesures  
d'atténuation  
+  
Recommandations

Boite à outils - <https://international.umontreal.ca/a-propos/declarer-sejour/>

# Processus de veille et gestion des urgences

Suivi quotidien des événements mondiaux :

- Sources publiques (médias, sites gouvernementaux, etc.)
- Sources spécialisées avec abonnement (Global risk intelligence portal, Crisis24, etc.)

Urgence | Hausse du niveau de risque



Analyse de la situation  
(recours à des expert[e]s)



Porter assistance  
(recommandations, logistique, financière, etc.)

# ABEO × Mire

PROJETS

2

VALEUR TOTALE

1,93M

PARTENAIRES

20



Réseau collégial

8

Réseau universitaire

12

COMITÉS DE TRAVAIL

5

UdeM international



# D'autres questions?

[International.umontreal.ca](https://international.umontreal.ca)  
[securite-sejour@umontreal.ca](mailto:securite-sejour@umontreal.ca)

   UdeM international

 UdeM\_intl

[Abonnez-vous à nos listes d'envoi >](#)